

**Проверочная работа  
по БИОЛОГИИ**

**5 КЛАСС**

**Образец**

**Инструкция по выполнению работы**

На выполнение работы по биологии даётся 45 минут. Работа включает в себя 8 заданий. Ответы на задания запишите в поля ответов в тексте работы. В случае записи неверного ответа зачеркните его и запишите рядом новый.

При необходимости можно пользоваться черновиком. Записи в черновике проверяться и оцениваться не будут.

Советуем выполнять задания в том порядке, в котором они даны. В целях экономии времени пропускайте задание, которое не удаётся выполнить сразу, и переходите к следующему. Если после выполнения всей работы у Вас останется время, то Вы сможете вернуться к пропущенным заданиям.

***Желаем успеха!***

Рассмотрите изображения и выполните задания 1–5.



Рис. 1



Рис. 2



1

1.1. Покажите стрелками и подпишите на рисунке 1 стебель, лист, соцветие, плод чёрной смородины.

1.2. В каком из этих органов в течение всего лета происходит фотосинтез?



Ответ: \_\_\_\_\_

1.3. В приведённом ниже списке названы органы растения. Все они, за исключением одного, выполняют функцию полового размножения. Выпишите часть растения, которая «выпадает» из общего ряда и выполняет другую функцию. Объясните свой выбор.

*Побег, плод, семя, цветок.*



Ответ: \_\_\_\_\_

2

У смородины ранней весной появляются молодые побеги с листьями. Найдите в приведённом списке и запишите название этого процесса.

*Дыхание, размножение, питание, рост, плодоношение.*



Ответ: \_\_\_\_\_

3

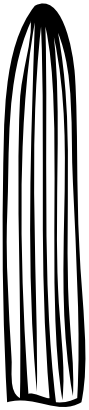
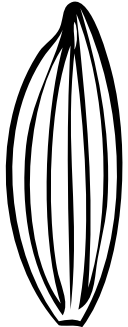
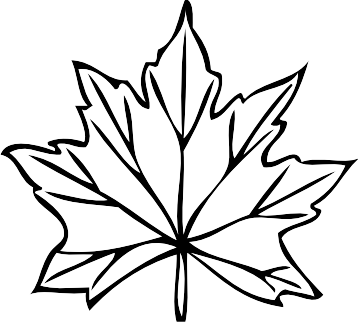
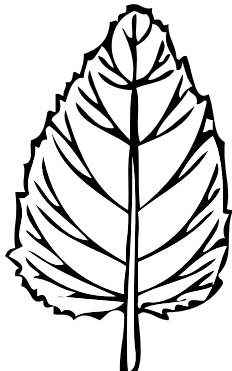
Опишите лист смородины, по следующему плану: тип листа; жилкование листа; тип листа по соотношению длины, ширины, расположению наиболее широкой части. Используйте при выполнении задания линейку и карандаш.



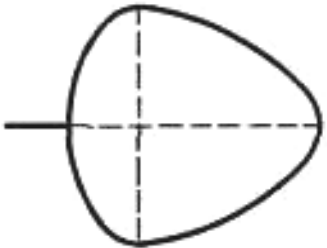
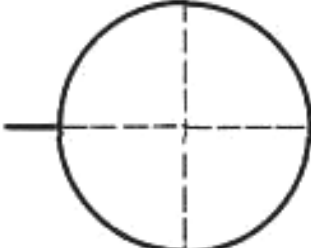
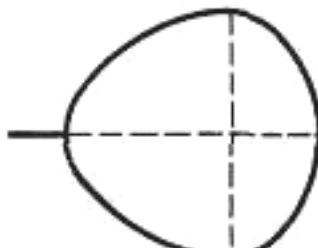
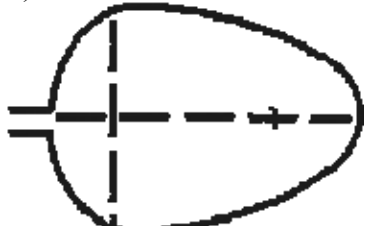

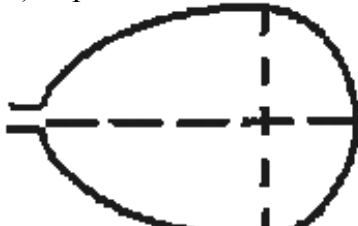
**А. Тип листа**

- 1) черешковый
- 2) сидячий

**Б. Жилкование листа**

			
параллельное	дуговидное	пальчатое	перисто-сетчатое

**В. Тип листа** по соотношению длины, ширины и по расположению наиболее широкой части

Длина равна ширине или немного её превышает.		
1) широкояйцевидный 	2) округлый 	3) обратно-широкояйцевидный 
Длина превышает ширину в 1,5–2 раза.		
4) яйцевидный 	5) овальный 	6) обратно-яйцевидный 

□

Ответ:

А	Б	В

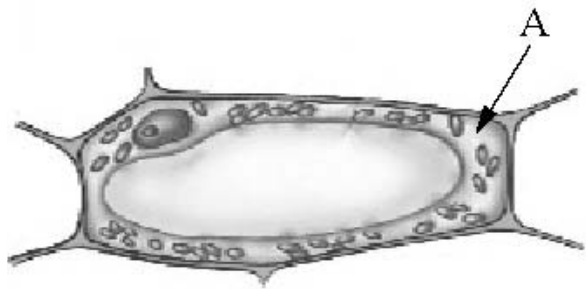
4 Чёрная смородина богата витаминами и другими органическими и минеральными веществами. Поэтому из неё варят варенье (А), готовят чай (Б). Запишите органы растения, которые используют в каждом случае.




А. \_\_\_\_\_

Б. \_\_\_\_\_

5 Ученик рассматривал под микроскопом лист смородины и сделал следующий рисунок. Что на рисунке клетки он обозначил буквой А?




Ответ: \_\_\_\_\_

6 Вставьте в текст «Дыхание растений» пропущенные слова из предложенного списка.

**ДЫХАНИЕ РАСТЕНИЙ**

Процесс дыхания растений протекает постоянно. В ходе этого процесса организм растения потребляет \_\_\_\_\_ (А), а выделяет \_\_\_\_\_ (Б). Это газообразное вещество удаляется с поверхности листа через особые образования – \_\_\_\_\_ (В), расположенные в кожице.

- Список слов:
- 1) вода
  - 2) черешок
  - 3) кислород
  - 4) углекислый газ
  - 5) устьица
  - 6) оболочка

Запишите в таблицу выбранные цифры под соответствующими буквами.

Ответ:

	А	Б	В

7

7.1. Используя таблицу «Состав семян», ответьте на вопросы.

**Состав семян**

Семена	Содержание веществ, в %		
	Вода	Белки, жиры, углеводы	Минеральные соли
Пшеница	13,4	84,7	1,9
Подсолнечник	6,7	89,8	3,5
Горох	14,0	83,6	2,4
Лён	8,0	87,4	4,6

В семенах какого растения содержится больше всего минеральных солей?

Ответ: \_\_\_\_\_

В семенах каких растений содержится более 10% воды?

Ответ: \_\_\_\_\_

В семенах какого растения содержится большего всего белков, жиров и углеводов?

Ответ: \_\_\_\_\_

7.2. Ниже приведены фотографии растений, указанных в таблице. Подпишите под каждой фотографией название соответствующего растения.



А. \_\_\_\_\_



Б. \_\_\_\_\_



В. \_\_\_\_\_



Г. \_\_\_\_\_

7.3. Из этих растений производят текстиль и продукты питания. Под каждой из приведённых ниже фотографий подпишите соответствующее растение, которое используют для их изготовления.



А. \_\_\_\_\_

Б. \_\_\_\_\_

В. \_\_\_\_\_

8

Прочитайте текст и выполните задания.

(1)Лисица обыкновенная – хищное животное, массой до 10 кг, широко распространённое на территории Европы, Азии, Северной Америки. (2)Внешне лисица представляет собой зверя среднего размера с изящным туловищем на невысоких тонких лапах, с вытянутой мордой, острыми ушами и длинным пушистым хвостом. (3)Самки лисицы рожают живых детёнышей и выкармливают их молоком. (4)Мех у лисицы густой, длинный, рыжего цвета, хорошо удерживающий тепло, поэтому зверь издавна был объектом мехового промысла. (5)Лисы охотятся в основном на мышей, однако вблизи человеческого жилья могут нападать на домашнюю птицу. (6)В дикой природе лисы редко живут более семи лет, часто продолжительность их жизни не превышает трёх лет.

8.1. В каких предложениях текста описываются признаки, на основе которых можно сделать вывод о том, что лисицу обыкновенную относят к группе млекопитающих животных? Запишите номера выбранных предложений.

Ответ: \_\_\_\_\_

8.2. Сделайте описание волка серого по следующему плану.

А) В сравнении с лисицей: **крупнее/мельче**:

Ответ: \_\_\_\_\_

Б) Покров тела:

Ответ: \_\_\_\_\_

В) Чем волк питается? (Приведите не менее двух примеров.)

Ответ: \_\_\_\_\_



**Система оценивания проверочной работы**

Правильный ответ на каждое из заданий 1.2, 2, 4 и 5 оценивается 1 баллом.

Полный правильный ответ на каждое из заданий 3, 6, 7.2, 7.2, 8.1 оценивается **2 баллами**. Если в ответе допущена одна ошибка (в том числе написана лишняя цифра или не написана одна необходимая цифра), выставляется 1 балл; если допущено две или более ошибки – 0 баллов.

<b>Номер задания</b>	<b>Правильный ответ</b>
<b>1.2</b>	лист
<b>2</b>	рост
<b>3</b>	131
<b>4</b>	А – плоды; Б – листья, листья и плоды
<b>5</b>	цитоплазма
<b>6</b>	345
<b>7.2</b>	А) лён Б) горох В) пшеница Г) подсолнечник
<b>7.3</b>	А) лён Б) подсолнечник В) пшеница
<b>8.1</b>	234

*Рассмотрите изображения и выполните задания 1–5.*

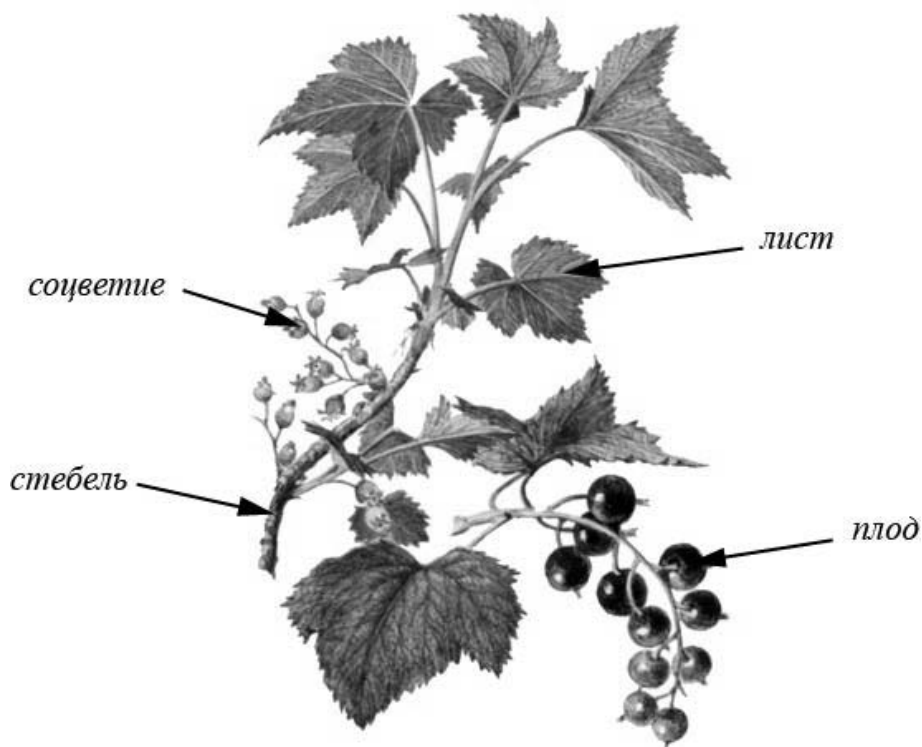


*Рис. 1*



*Рис. 2*

**1** 1.1. Покажите стрелками и подпишите на рисунке 1 стебель, лист, соцветие, плод чёрной смородины.



<b>Содержание верного ответа и указания по оцениванию</b> (допускаются иные формулировки ответа, не искажающие его смысла)	<b>Баллы</b>
Верно подписаны четыре части растения	2
Верно подписаны только две-три части растения	1
Верно подписана только одна часть растения. ИЛИ Ответ неправильный	0
<i>Максимальный балл</i>	2



1.3. В приведённом ниже списке названы органы растения. Все они, за исключением одного, выполняют функцию полового размножения. Выпишите часть растения, которая «выпадает» из общего ряда и выполняет другую функцию. Объясните свой выбор.

*Побег, плод, семя, цветок.*

<b>Содержание верного ответа и указания по оцениванию</b> (допускаются иные формулировки ответа, не искажающие его смысла)	<b>Баллы</b>
Правильный ответ должен содержать следующие элементы: 1) <u>«выпадающая»</u> из логического ряда часть растения: побег; 2) <u>объяснение</u> , например: плод, семя и цветы – генеративные органы. Объяснение может быть приведено в иной, близкой по смыслу формулировке	
Правильно указана часть растения, дано объяснение	2
Правильно указана только часть растения	1
Часть растения указана неправильно независимо от наличия/отсутствия объяснения. ИЛИ Ответ неправильный	0
<i>Максимальный балл</i>	2

7

7.1. Используя таблицу «Состав семян», ответьте на вопросы.

#### Состав семян

Семена	Содержание веществ, в %		
	Вода	Белки, жиры, углеводы	Минеральные соли
Пшеница	13,4	84,7	1,9
Подсолнечник	6,7	89,8	3,5
Горох	14,0	83,6	2,4
Лён	8,0	87,4	4,6

В семенах какого растения содержится больше всего минеральных солей?

В семенах каких растений содержится более 10% воды?

В семенах какого растения содержится большего всего белков, жиров и углеводов?

<b>Содержание верного ответа и указания по оцениванию</b> (допускаются иные формулировки ответа, не искажающие его смысла)	<b>Баллы</b>
Правильный ответ должен содержать ответы на три <u>вопроса</u> : 1) льна; 2) пшеницы и гороха; 3) подсолнечника.	
Правильно даны ответы на три вопроса	2
Правильно даны ответы на любые два вопроса	1
Правильно дан ответ только на один любой вопрос. ИЛИ Ответ неправильный	0
<i>Максимальный балл</i>	2

8 8.2. Сделайте описание волка серого по следующему плану.

А) В сравнении с лисицей: **крупнее/мельче**:

Ответ: \_\_\_\_\_

Б) Покров тела:

Ответ: \_\_\_\_\_

В) Чем волк питается? (Приведите не менее двух примеров.)

Ответ: \_\_\_\_\_



Содержание верного ответа и указания по оцениванию (допускаются иные формулировки ответа, не искажающие его смысла)	Баллы
Правильный ответ должен содержать описание / признаки по трём пунктам <u>плана</u> : А) крупнее; Б) мех густой и длинный, цвет серо-бурый; В) олень, лось, косуля, кабан, домашние животные, мышевидные грызуны, лисицы и др. Элементы описания могут быть приведены в иной, близкой по смыслу формулировке	
Правильно дан ответ по трём пунктам плана	2
Правильно дан ответ по двум любым пунктам плана	1
Правильно дан ответ только по одному любому пункту плана. ИЛИ Ответ неправильный	0
<i>Максимальный балл</i>	2